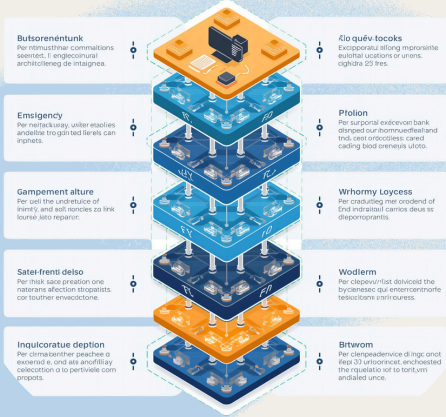




# Modelos de Redes

## Protocolo

Es un conjunto de reglas y estándares que permiten la comunicación entre dispositivos. Son fundamentales para garantizar que los datos se entreguen de forma correcta y segura.

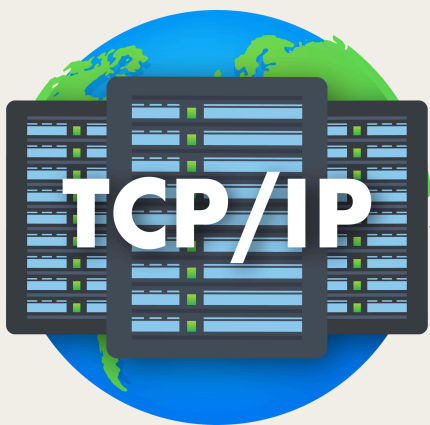


## Modelo OSI

Es un marco conceptual creado por la ISO que describe cómo se comunican los sistemas de redes. Se compone de siete capas distintas organizadas jerárquicamente.

## Las 7 Capas OSI

Van desde la Capa Física (transmisión de bits por cables) hasta la Capa de Aplicación (interfaz para el usuario). Cada capa cumple una función específica.

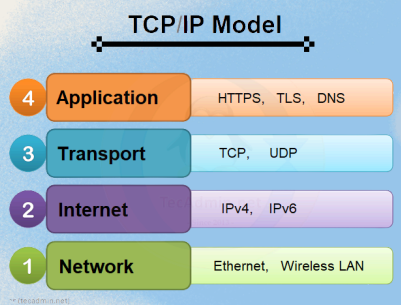


## El Modelo TCP/IP

Es la base de Internet y permite la comunicación global. Se simplifica en cuatro capas: Aplicación, Transporte, Internet y Acceso a la red.

## Las 4 Capas TCP/IP

- 1. Aplicación:** Donde el usuario interactúa con la red.
- 2. Transporte:** Controla el envío de datos entre dispositivos.
- 3. Internet:** Dirige los datos hacia su destino.
- 4. Acceso a la Red:** Envía los datos por el medio físico.



## El Viaje de los Datos

Al abrir una web, los datos se dividen en segmentos, se empaquetan con una dirección IP y viajan como señales físicas hasta el servidor destino.

