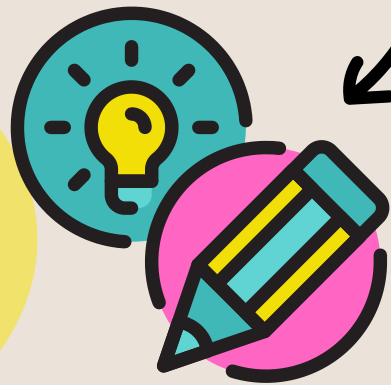


# MODELO TCP/IP

(Protocolo de Control de Transmisión/Protocolo de Internet) es el conjunto de reglas fundamentales que permite la comunicación y el intercambio de datos entre dispositivos en Internet y redes privadas.

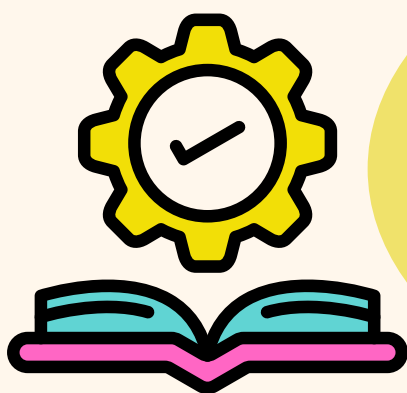
## CAPA DE APLICACIÓN

Interactúa directamente con el software y el usuario final. Proporciona servicios de red como navegación web, correo electrónico y transferencia de archivos. Protocolos clave: HTTP, HTTPS, FTP, SMTP, DNS.



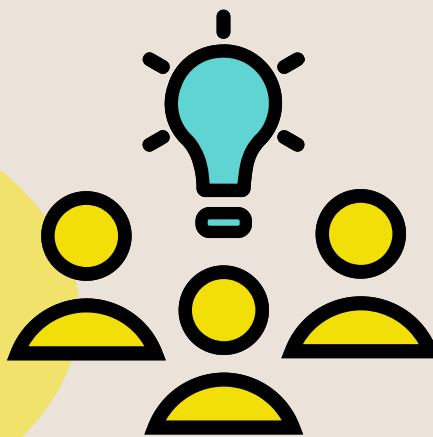
## CAPA DE TRANSPORTE

Garantiza la comunicación extremo a extremo y la fiabilidad en la transferencia de datos. Gestiona la conexión y el control de flujo. Protocolos clave: TCP (fiable) y UDP (rápido)



## CAPA DE INTERNET

Responsable de enviar paquetes de datos a través de múltiples redes, encargándose del direccionamiento lógico (IP) y el enrutamiento (decidir la mejor ruta). Protocolos clave: IP, ARP, ICMP.



## CAPA DE ACCESO A LA RED

Maneja la transmisión física de los datos, incluyendo el direccionamiento físico (MAC) y la conexión con el medio (cables, ondas). Protocolos clave: Ethernet, Wi-Fi.



Marco Antonio Arceo Huizar  
Bachillerato 16  
4-B