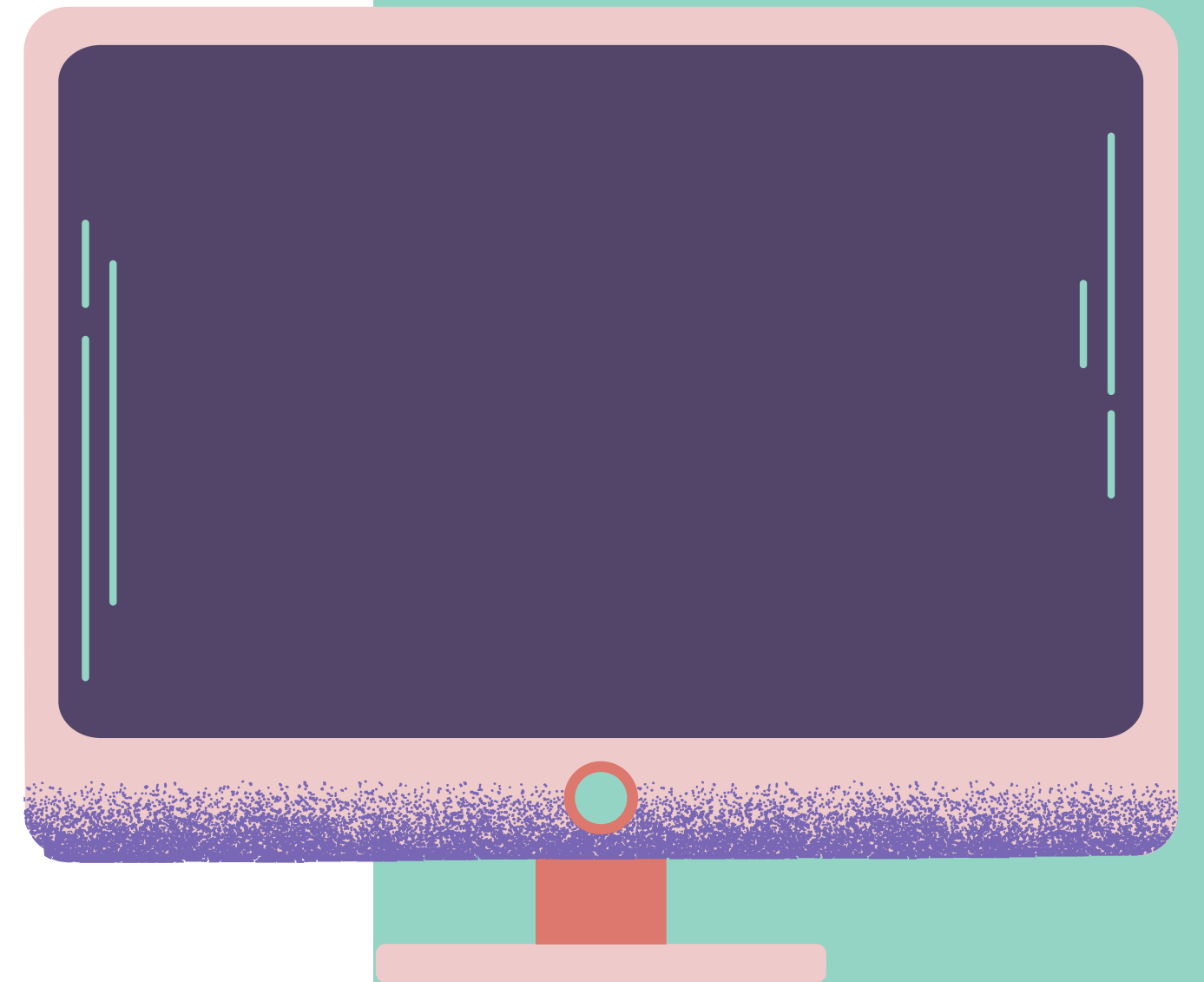
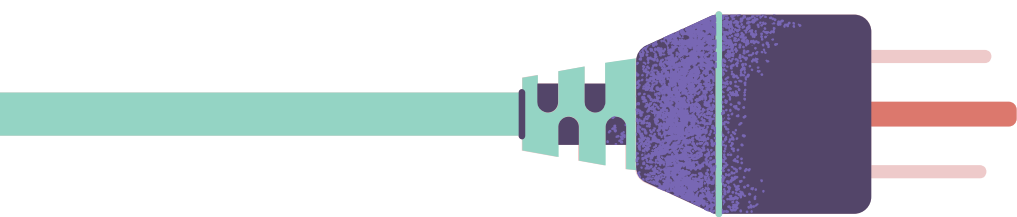
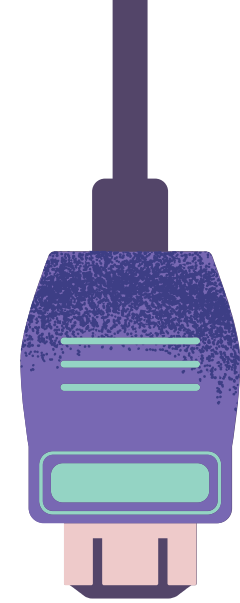


REDES DE CÓMPUTO

PAN, LAN, WAN y MAN



¿Qué es una red?

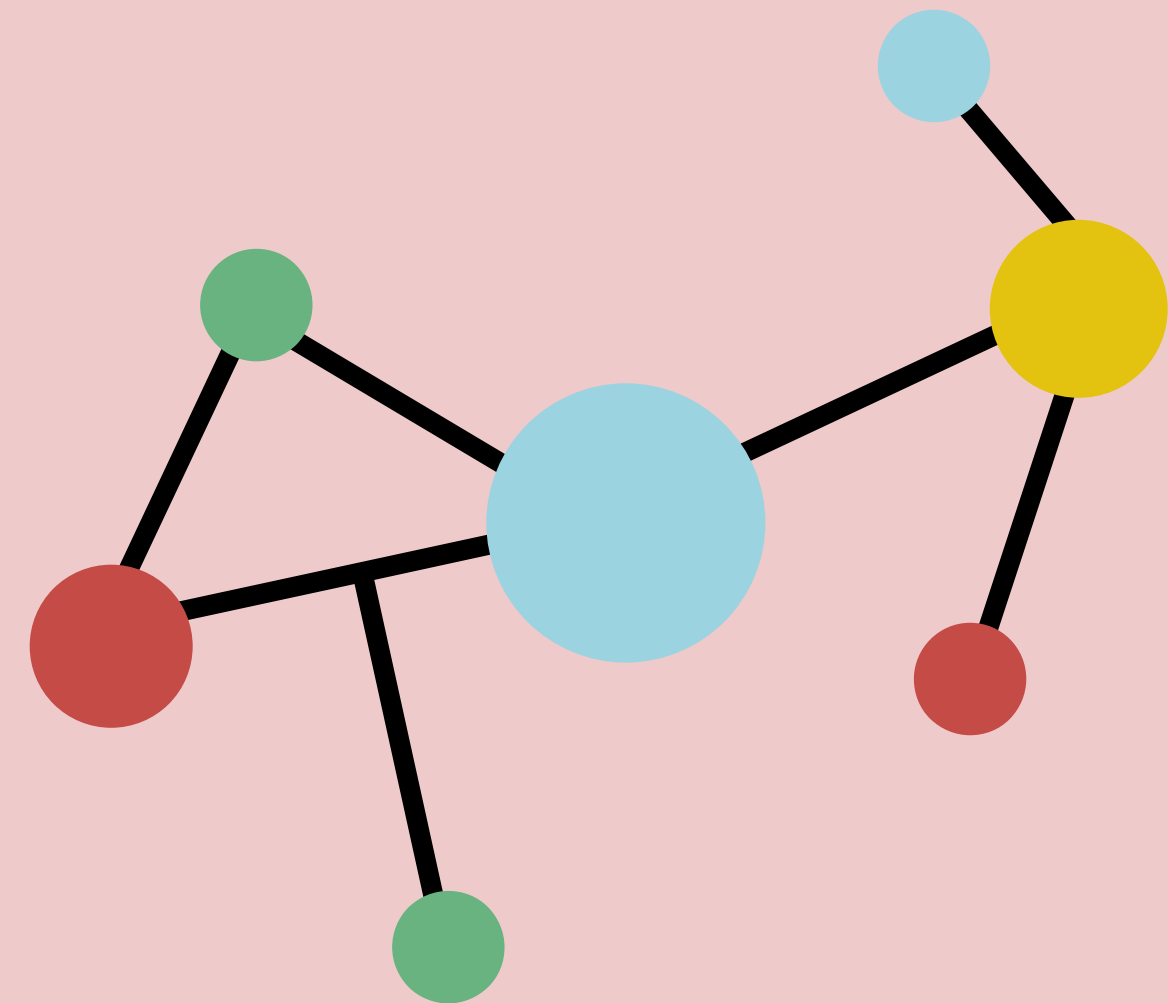


DEFINICIÓN

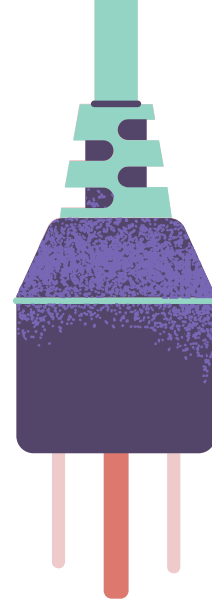
Conjunto de dispositivos interconectados entre sí, ya sea por cables o de forma inalámbrica (Wi-Fi), con el propósito de compartir información, recursos y servicios.

PROPÓSITO

Facilitar la comunicación. La red informática permite que los usuarios intercambien archivos y compartan recursos de manera instantánea.



Clasificación



Las redes informáticas se pueden clasificar según el alcance y tamaño de la zona que abarcan:

- Personal Area Network (PAN) - Redes de Área Personal
- Local Area Network (LAN) - Redes de Área Local
- Redes de Área Metropolitana (MAN) - Redes de Área Metropolitana
- Wide Area Network (WAN) - Redes de Área Extensa

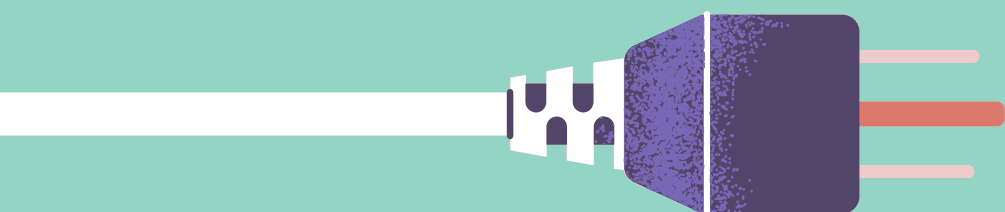
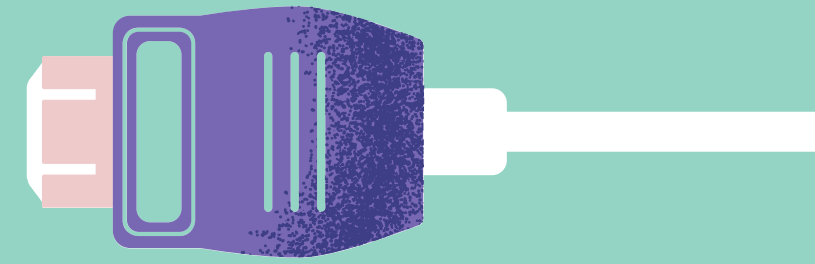


PAN

PAN (Personal Area Network) o red de área personal que comunica dispositivos a **corta distancia**, están muy presentes en nuestro día a día.

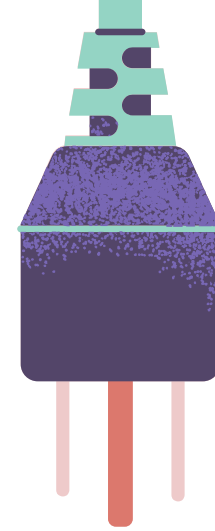
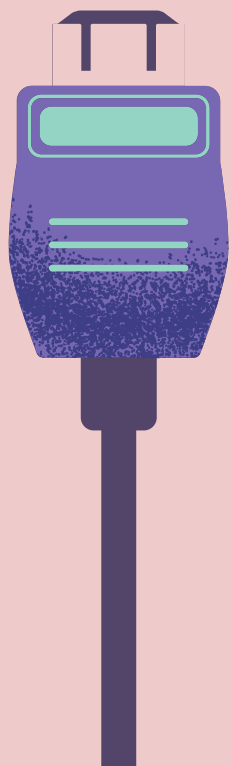
Ejemplos:

- Audífonos Bluetooth al celular.
- Smartwatch con teléfono.
- Compartir internet por hotspot.
- Teclado o mouse inalámbrico a computadora.
- Transferencia de archivos por Bluetooth.



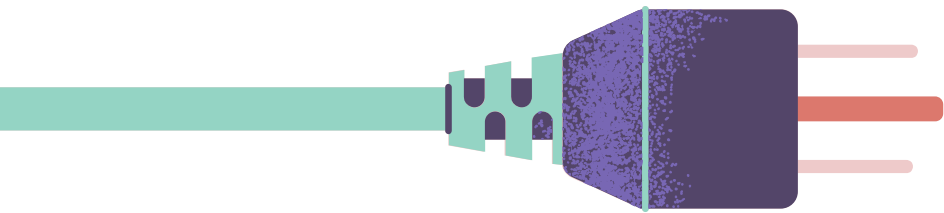
LAN

Una red de área local (LAN) es una red contenida dentro de una pequeña zona geográfica, normalmente dentro de un mismo edificio.



Ejemplos:

- Red de cámaras de seguridad de la policía
- Interconexión de sucursales bancarias
- Red de un ayuntamiento o gobierno local
- Red de televisión por cable municipal

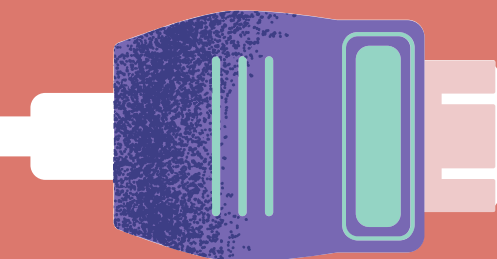
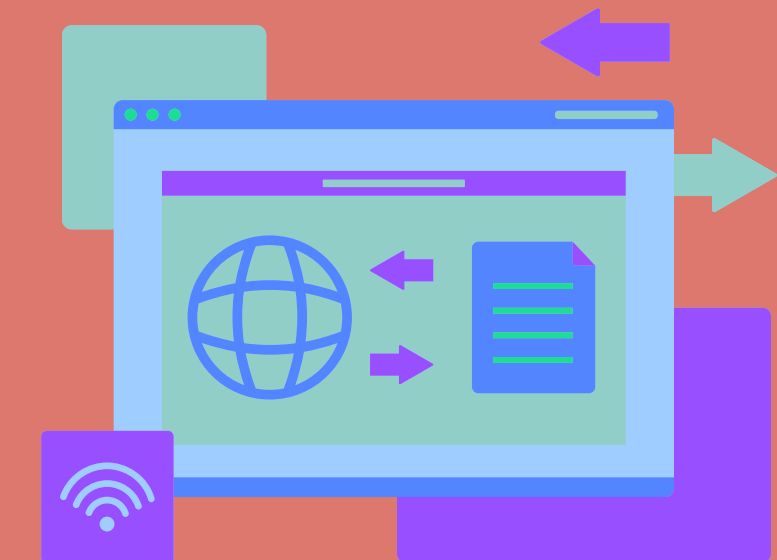


MAN

Una red de área metropolitana (MAN) es una red informática que conecta los ordenadores de un área metropolitana, que puede ser una gran ciudad, varias ciudades y pueblos, o cualquier zona grande con varios edificios.

Ejemplos:

- Red de cámaras de videovigilancia urbana
- Interconexión de sucursales bancarias y cajeros (ATM)
- Redes de televisión por cable e internet (HFC / Fibra)
- Red de un Gobierno Municipal o Ayuntamiento

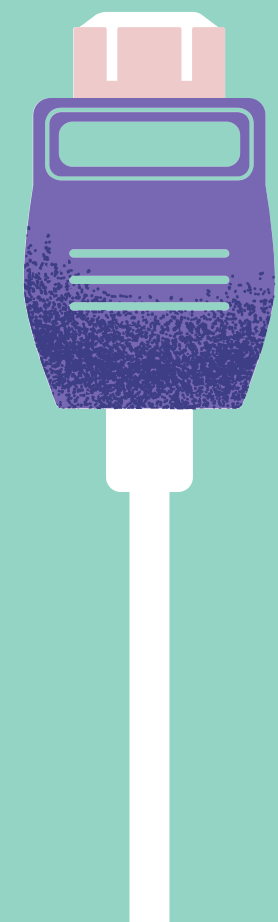
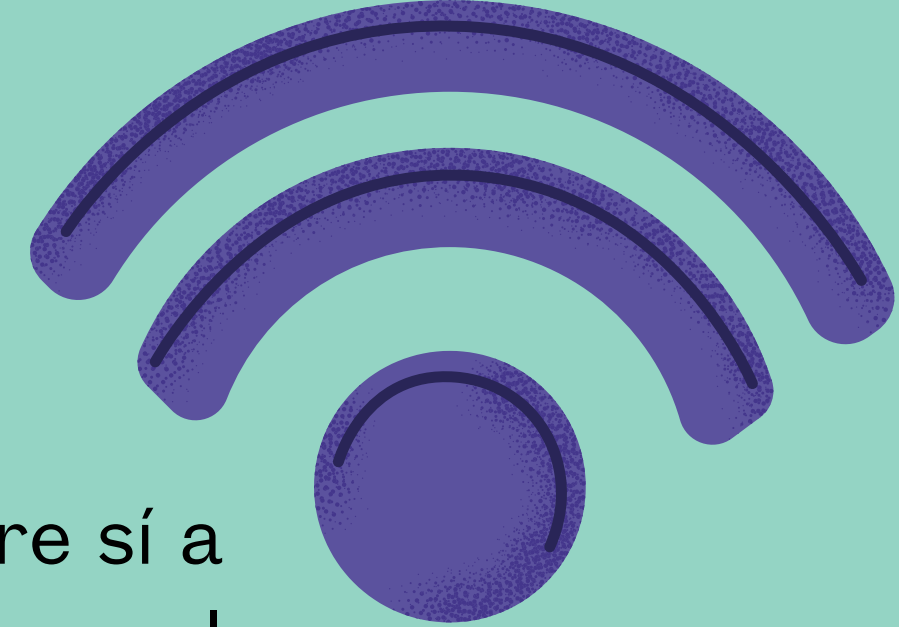
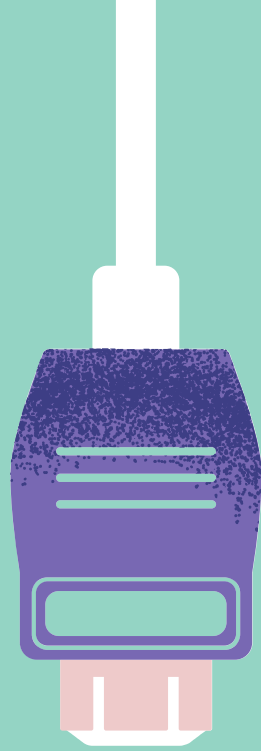


WAN

Una red de área amplia (WAN) es la tecnología que conecta entre sí a las oficinas, los centros de datos, las aplicaciones en la nube y el almacenamiento en la nube. Se denomina red de área amplia porque se extiende más allá de un solo edificio o un gran recinto para incluir múltiples ubicaciones repartidas a lo largo de una zona geográfica concreta, o incluso del mundo.

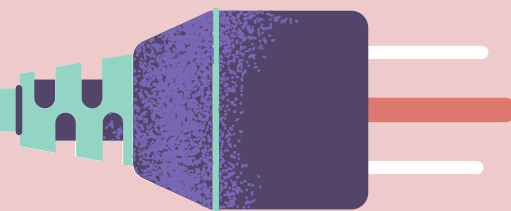
Ejemplos:

- El Internet
- Red de cajeros automáticos mundiales (Red SWIFT / VISA)
- Redes de grandes corporaciones multinacionales (ej. Amazon o Google)
- Proveedores de servicios en la nube (Cloud Providers)



¡GRACIAS!

Tania Paola Villa Serratos



Bibliografía:

-Hernández, K. (2023, 27 junio). ¿Qué es la red informática y para qué sirve? <https://www.servnet.mx/blog/que-es-la-red-informatica-y-para-que-sirve>

-Albarrán, C. (2025, 10 octubre). Qué es una red PAN. Redes&Telecom.

<https://www.redestelecom.es/infraestructuras/que-es-una-red-pan-caracteristicas-y-ejemplos/>

-Albarrán, C. (2025a, septiembre 12). Qué es una red MAN (Red de Área Metropolitana). Redes&Telecom. <https://www.redestelecom.es/infraestructuras/que-es-una-red-man-como-funciona-y-ejemplos/>